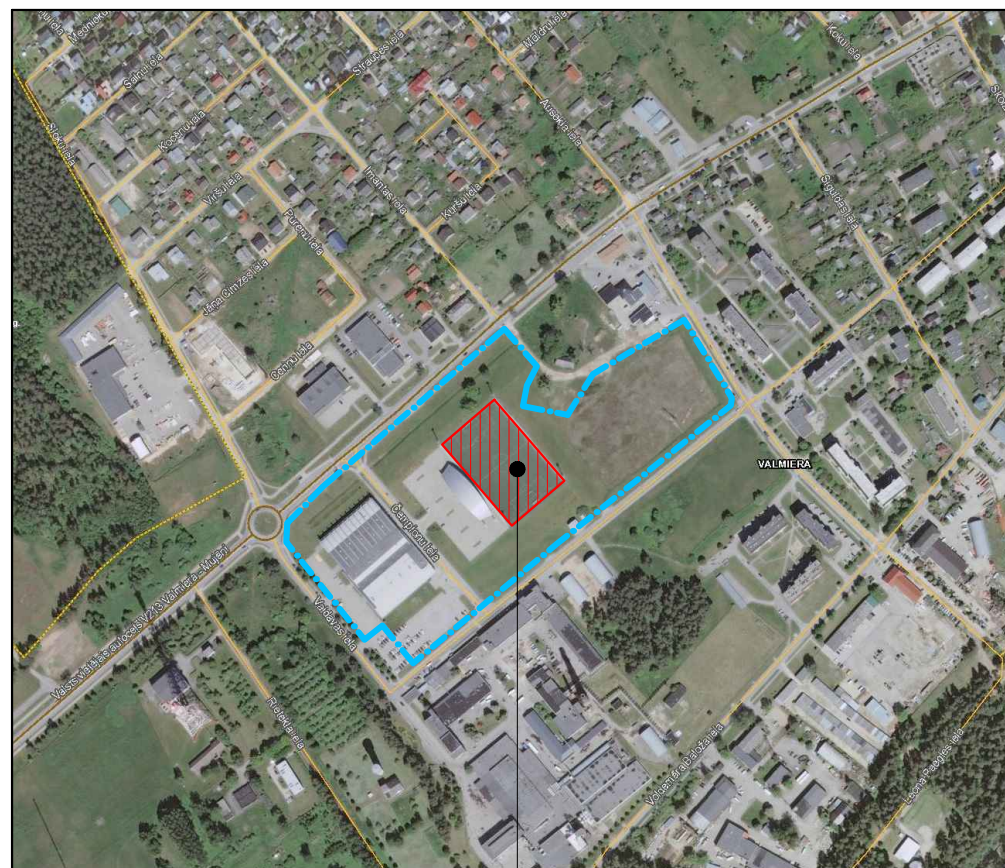


OBJEKTA NOVIETNES SHĒMA



Projektējamo futbola stadions
Rīgas iela 91, Valmiera

IZMANTOTO DOKUMENTU UN NORMATĪVU SARAKSTS

Nr.	NOSAUKUMS
1.	Būvniecības likums
2.	MK noteikumi Nr. 500 "Vispārīgie būvnoteikumi"
3.	Latvijas būvnormatīvs LBN 202-15 "Būvprojekta saturs un noformēšana"
4.	Latvijas būvnormatīvs LBN 201-15 "Būvju ugunsdrošība"
5.	Latvijas būvnormatīvs LBN 208-15 "Publiskas būves"
6.	Nr.270 "Valmieras pilsētas teritorijas izmantošanas un apbūves noteikumi"

PIEZĪMES

1. Projektējamās inženiertīklus skatīt inženierisīnājumu daļā - ŪKT, ELT.
2. Izmēri doti metros, augstumu atzīmes metros, ja nav norādītas citas mērvienības.

MARKA	NOSAUKUMS	MĒROGS	PIEZĪMES
ĢP-1A	Vispārīgie rādītāji	b/m	Anulē ĢP-1
ĢP-2A	Ģenerālpilns ar savietotiem inženiertīkliem	M 1:500	Anulē ĢP-2

Šī lapa ar indeksu ĢP-1A anulē lapu ĢP-1

C			
B			
A	Lapa ĢP-1A anulē lapas ĢP-1, ĢP-2.	O.Gerasimova	02.07.2018.
KODS	IZMAIŅAS	IZM. IZDARĪJA	DATUMS
DARBA RASĒJUMS BŪVNICĪBAI			
IEPRIEKŠĒJS MATERIĀLS APSTIPRINĀŠANAI			
AUTOCAD RASĒJUMĀ AR ROKU VEIKTAS IZMAIŅAS IR SPĒKĀ, JA APLIECINĀTAS AR BŪVPROJEKTA VADĪTĀJA PARAKSTU.			
PASŪTĪTĀJS:			
SIA "Vidzemes Olimpiskais centrs"			
Reģ.Nr. 54103025871 Juridiskā adrese: Rīgas iela 91, Valmiera			
ATBILDĪGAIS PROJEKTĒTĀJS:			
SIA "NAMS"			
Adrese: Palasta iela 7, Rīga, Latvijas Republika, LV-1050 Tālrunis: (+371) 672011076, nams@nams.arch.lv			
ĢP DAĻAS PROJEKTĒTĀJS:			
SIA "NAMS"			
Adrese: Palasta iela 7, Rīga, Latvijas Republika, LV-1050 Tālrunis: (+371) 672011076, nams@nams.arch.lv			
BŪVOBJEKTS:			
STADIONS			
PASŪT.NR.			
05-60			
FAILA NOS.			
Valmiera_Rigas-91_stadions_GP-1-vispar.radit.dwg			
Adrese: Rīgas ielā 91, Valmierā			
KADASTRA NUMURI:			
Zemes gabala kadastra Nr : 9601 003 1202			
ARHĪVA NR.			
05-60			
RASĒJUMA NOSAUKUMS:			
VISPĀRĪGIE RĀDĪTĀJI			
DATUMS			
02.07.2018.			
STADIJA			
APLIECINĀJUMA KARTE			
MĒROGS			
b/m			
BPV:	M. MALAHOVSKIS	02.07.2018.	MĒROGS
BPDV:	M. MALAHOVSKIS	02.07.2018.	
IZSTRĀDĀJA:	O. GERASIMOVA	02.07.2018.	DAĻA
			ĢP
			RAS. NR.
			ĢP-1A
			LAPAS
			2

Būvprojekta vadītāja apliecinājums

Šajā būvprojektā ir iekļautas un izstrādātas visas nepieciešamās daļas atbilstoši būvatļaujā ietvertajiem nosacījumiem.

Būvprojekta vadītājs _____ Māris Malahovskis, sertif. Nr.10-0552
(vārds, uzvārds, sertifikāta Nr.)
02.07.2018. _____
(datums) (paraksts)

Būvprojekta daļas vadītāja apliecinājums

Šajā būvprojektā ĢP daļas risinājumi atbilst Latvijas būvnormatīvu un citu normatīvo aktu, kā arī tehnisko vai īpašo noteikumu prasībām.

Būvprojekta daļas vadītājs _____ Māris Malahovskis, sertif. Nr.10-0552
(vārds, uzvārds, sertifikāta Nr.)
02.07.2018. _____
(datums) (paraksts)